



Un reconocimiento económico a tus medidas de eficiencia energética.

CEE 2022 – 2024 para MMEE estandarizadas



Los CEE son un reconocimiento económico que otorga el MIEM a proyectos de eficiencia energética implementados exitosamente, que contribuyen al logro de la meta de energía evitada del Plan Nacional de Eficiencia Energética.

Beneficios:



Fortalecen y aceleran la decisión de **invertir en EE** vs otras inversiones



Dinamizan y profesionalizan el mercado de servicios energéticos y equipos eficientes



Difunden casos de éxito como buenos ejemplos a replicar



Dan certidumbre al **seguimiento de la meta** de energía evitada del PNEE



Quiénes pueden postularse?



Todos los
sectores



Todos los usos
y fuentes de
energía



En todo el
territorio
nacional, salvo
excepciones



Medidas con
mínimo 1 de
operación al
momento de la
postulación (máx
2 – 2,5 años)



¿Cuál es el reconocimiento económico que otorgan los CEE?



Ponderadores

.....
Usos y sectores / Fuentes / Externalidades

Residencial // Mipymes y productores agro familiares // Transporte // ERNC //
Descentralización // Gestión de la energía // Premio Nacional de Eficiencia
Energética // Beneficiarios CEE previos // Género.

.....

**CEE (UYU) <> 5% en promedio de la inversión como referencia.
Pero los CEE no dependen de la inversión, sino de los ahorros de energía.**



¿Cuáles son los requisitos para postularse?

Postulación sencilla y rápida, sin terceros



- **6 tipos de MMEE** con ahorros pre-calculados



- **MMEE con ahorros acotados (300 tep, actualizado Oct-23)** de cualquier postulante



- **No requieren intervención de terceros:** MMEE certificadas por Ag. Cert. del MIEM



- **Inicio de operación** de las MMEE: **1 a 2,5 años al momento de la postulación**



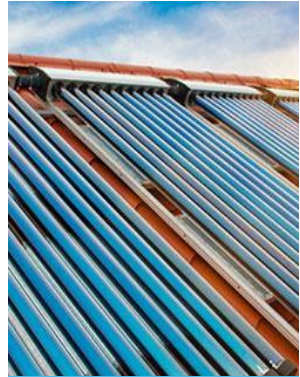
- **Período de postulaciones:** **05/05/2022 – 29/11/2024**



- **Cobro CEE:** aproximadamente **al mes y medio de postularse**



¿Cuáles son los 6 tipos de MMEE estandarizadas?



**Paneles solares
térmicos**



**Microgeneración
fotovoltaica para
autoconsumo**



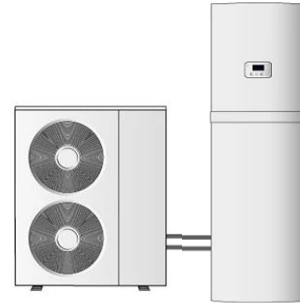
**Vehículos livianos
eléctricos
empadronados**



**Lámparas y
luminarias LED**



Equipos Clase A



**Bombas de calor
para agua caliente
sanitaria**



¿Cómo postular MMEE estandarizadas?

1. Preparar la documentación técnica requerida en las bases



Formulario de postulación completo.



Facturas de compra de los equipos (foto u original electrónico).



Al menos una foto de cada tipo de equipo eficiente instalado.



Vehículos eléctricos, además: foto de la libreta de propiedad y del cuentakilómetros (odómetro con el total de distancia recorrida) con fecha del día de la foto.



Si aplica a los ponderadores de Género y/o Gestión de la Energía, los documentos para estos.



¿Cómo postular MMEE estandarizadas?

2. Realizar la postulación por Trámites en línea

gub.uy

Completar datos del postulante y cargar los documentos técnicos



Cargar copia de cédulas de identidad del o los titulares o representantes legales del postulante.



Firmar y cargar la declaración de postulación de los titulares o representantes legales.



Cargar Certificado Notarial, en los casos que aplique.



Ejemplos de MMEE estandarizadas y reconocimientos económicos



1 panel solar térmico de 2 m²
en una casa
Ahorros totales de energía: 1,1 tep*



\$U 6.000



3 kW de paneles fotovoltaicos
en pequeña empresa (certificado Dinapyme)
o productor agropecuario familiar (certificado MGAP)
Ahorros totales de energía: 2,8 tep



\$U 8.200



Triciclo, recorrido promedio 40 km/día,
de una micro empresa (certificado Dinapyme)
Ahorros totales de energía: 2,5 tep



\$U 13.500

*tep = tonelada equivalente de petróleo = 11,63 MWh

Ejemplos de MMEE estandarizadas y reconocimientos económicos



Vehículo eléctrico de 4 ruedas para 4-5 pasajeros, recorrido promedio de 40 km/día, uso particular

Ahorros totales de energía: 6 tep



\$U 34.000



Taxi eléctrico (o remise o vehículo de transporte de pasajero por aplicaciones), recorrido promedio de 150 km/día, de una microempresa (certificado Dinapyme)

Ahorros totales de energía: 22 tep



\$U 121.000



Flota de 15 triciclos eléctricos, recorrido promedio 50 km/día cada uno, de una empresa grande u otra institución (no mipyme)

Ahorros totales de energía: 47 tep



\$U 151.000



Más información en:

Área de Demanda, Acceso y Eficiencia Energética

www.eficienciaenergetica.gub.uy

daee@miem.gub.uy



certificados
de eficiencia
energética