



Informe III:

# Etiquetado de Eficiencia Energética en Lámparas Fluorescentes Compactas

Período: Octubre de 2014 – Marzo de 2015

Elaborado por DAEE-DNE-MIEM

Junio 2015



## Introducción

El presente informe surge de la **Encuesta de Seguimiento al Etiquetado de Lámparas Fluorescentes Compactas (LFCs)** que realiza de forma semestral la Dirección Nacional de Energía (DNE) del Ministerio de Industria, Energía y Minería (MIEM).

La realización de la Encuesta se enmarca en el [Decreto N° 429/009](#), que establece que los importadores deben informar semestralmente a la DNE sobre las cantidades comercializadas en el mercado local de los productos abarcados por el **Sistema de Etiquetado Nacional**.

La información recabada tiene como cometido el seguimiento de la evolución del mercado de LFCs con el objetivo de evaluar el impacto del etiquetado de eficiencia energética.

El informe se basa en la información proporcionada por 37 empresas con LFCs habilitadas para el uso de la etiqueta de eficiencia energética, y corresponde a la comercialización de lámparas durante el período comprendido entre octubre de 2014 y marzo de 2015.

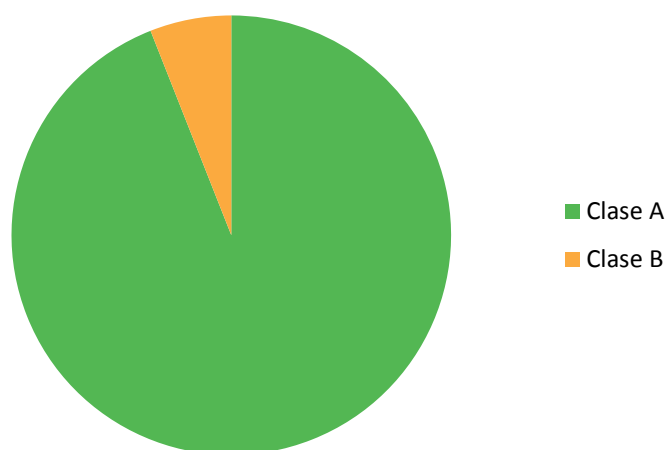
**La misma ha sido relevada en el marco del Sistema Nacional de Estadística, considerándose de carácter confidencial, no pudiendo presentarse los resultados en forma desagregada.**

Es importante destacar que la información resultante del estudio en cuanto a cantidades absolutas debe ser considerada como estimativa, debido a posibles diferencias entre cantidades importadas y efectivamente comercializadas.

## Resultados

Existen al momento del relevamiento 36 marcas de lámparas fluorescentes compactas registradas en URSEA y con habilitación al uso de la etiqueta de eficiencia energética, de las cuales 27 marcas tienen presencia en el mercado.

La cantidad de lámparas fluorescentes compactas comercializadas en el período asciende a 1.220.572 unidades, de las cuales 1.147.464 son de clase A (94%), y 73.108 son de clase B (6%).



**Gráfico 1: Proporción de lámparas según clase de eficiencia energética**

*Fuente: Elaboración propia.*

En la Tabla 1 se presentan las cantidades de lámparas comercializadas según rango de potencia y clase de eficiencia energética para el período de análisis.

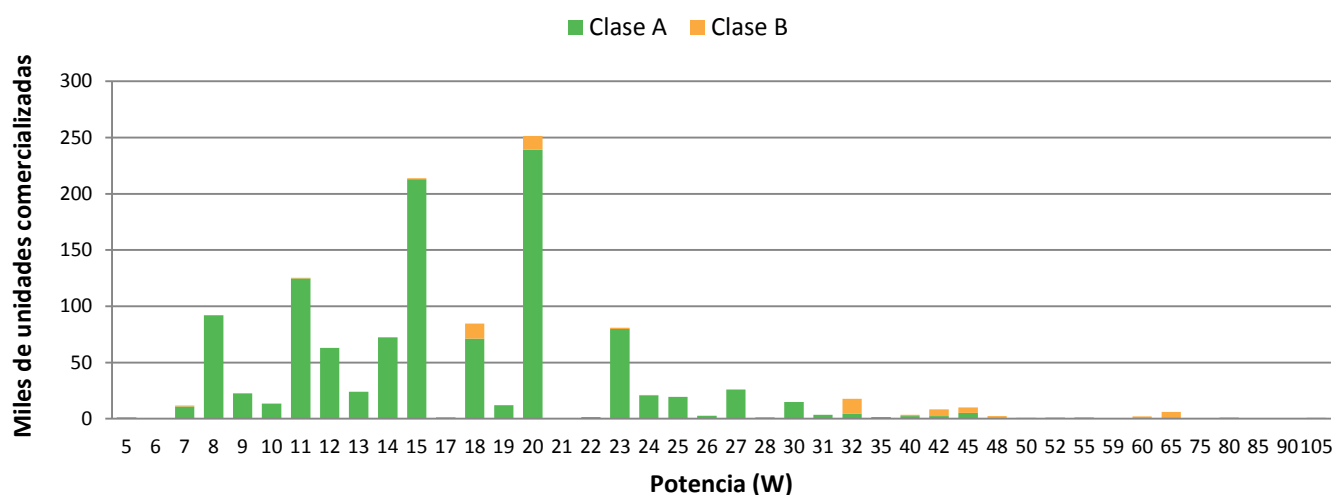
Potencia (W)	Clase A	Clase B
<11	140.805	1.094
11 - 12	188.277	502
13 - 14	95.811	0
15	212.880	1.058
16-19	84.525	13.214
20	239.053	12.475
21 - 29	150.593	2.825
>29	35.520	41.940

**Tabla 1: Cantidad de lámparas comercializadas según clase y potencia**

*Fuente: Elaboración propia.*

El Gráfico 2 muestra las cantidades de lámparas comercializadas según potencia y clase de eficiencia energética.

Si bien existe una gran dispersión de potencias comercializadas, el 48% del mercado se concentra en 3 potencias: 11W, 15W, y 20W; manteniéndose estas dos últimas como potencias preponderantes. Además, las potencias 8W, 11W, 12W, 14W, 15W, 18W, 20W, y 23W representan el 81% del total de lámparas comercializadas durante el semestre.



**Gráfico 2: Cantidad de lámparas comercializadas según potencia y clase**

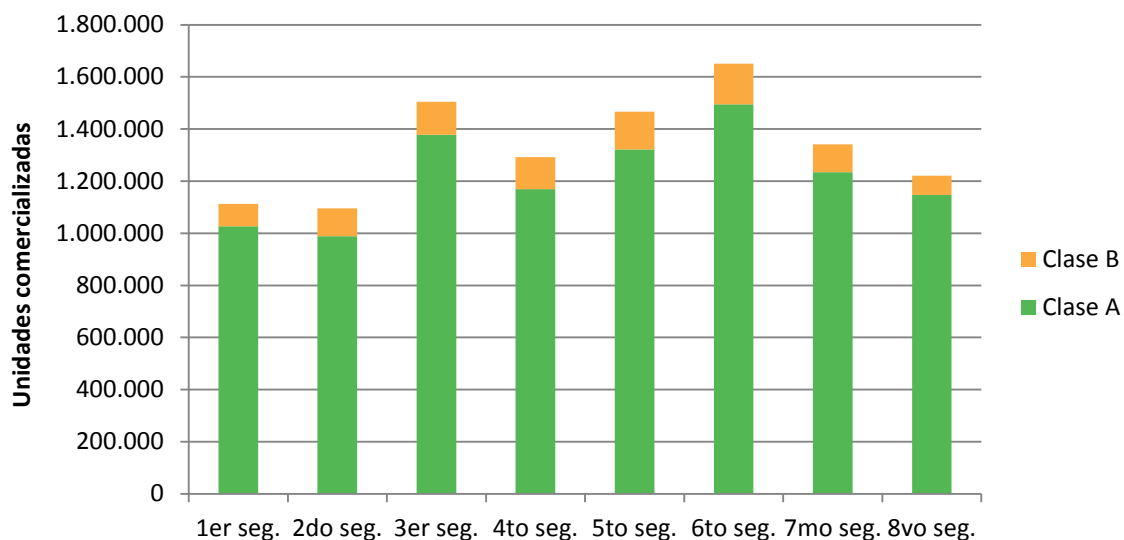
*Fuente: Elaboración propia.*

También se observa una participación de la clase B más significativa en las lámparas de mayor potencia, acentuándose esta tendencia respecto a los seguimientos anteriores.

Las figuras siguientes presentan en forma gráfica la comparación de unidades comercializadas según clases entre seguimientos semestrales:

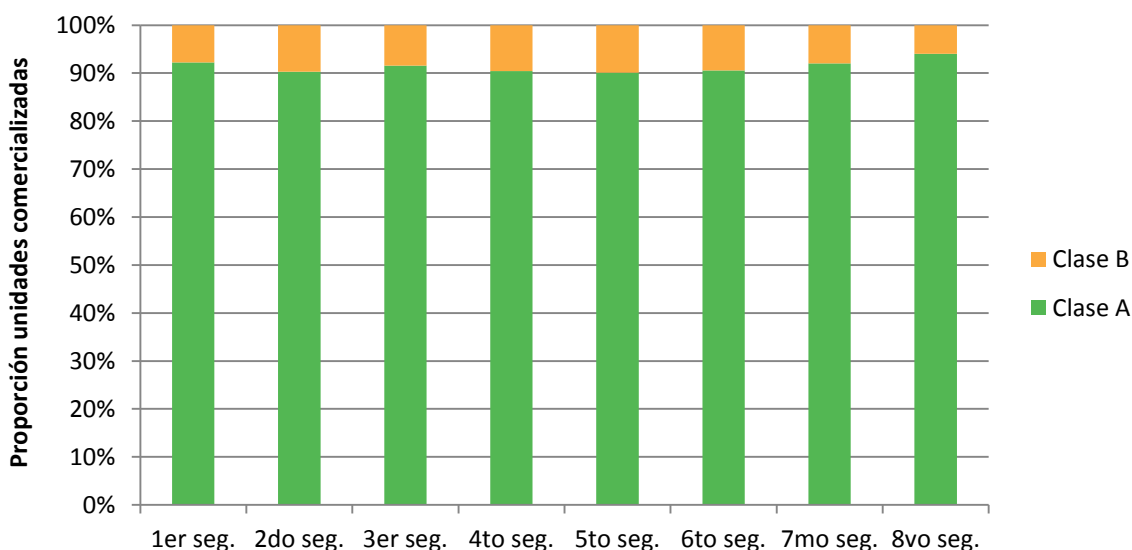
- 1er seguimiento: 1° abril a 30 de setiembre 2011
- 2do seguimiento: 1° octubre 2011 a 31 de marzo de 2012
- 3er seguimiento: 1° abril a 30 de setiembre 2012
- 4to seguimiento: 1° octubre 2012 a 31 de marzo 2013
- 5to seguimiento: 1° abril a 30 de setiembre 2013
- 6to seguimiento: 1° octubre 2013 a 31 de marzo 2014
- 7mo seguimiento: 1° abril a 30 de setiembre 2014
- 8vo seguimiento: 1° octubre 2014 a 31 de marzo 2015

El Gráfico 3 realiza una comparación entre cantidades absolutas y el Gráfico 4 muestra la variación de la proporción de unidades comercializadas según las clases de eficiencia energética entre los seguimientos semestrales.



**Gráfico 3: Evolución de la cantidad de lámparas comercializadas**

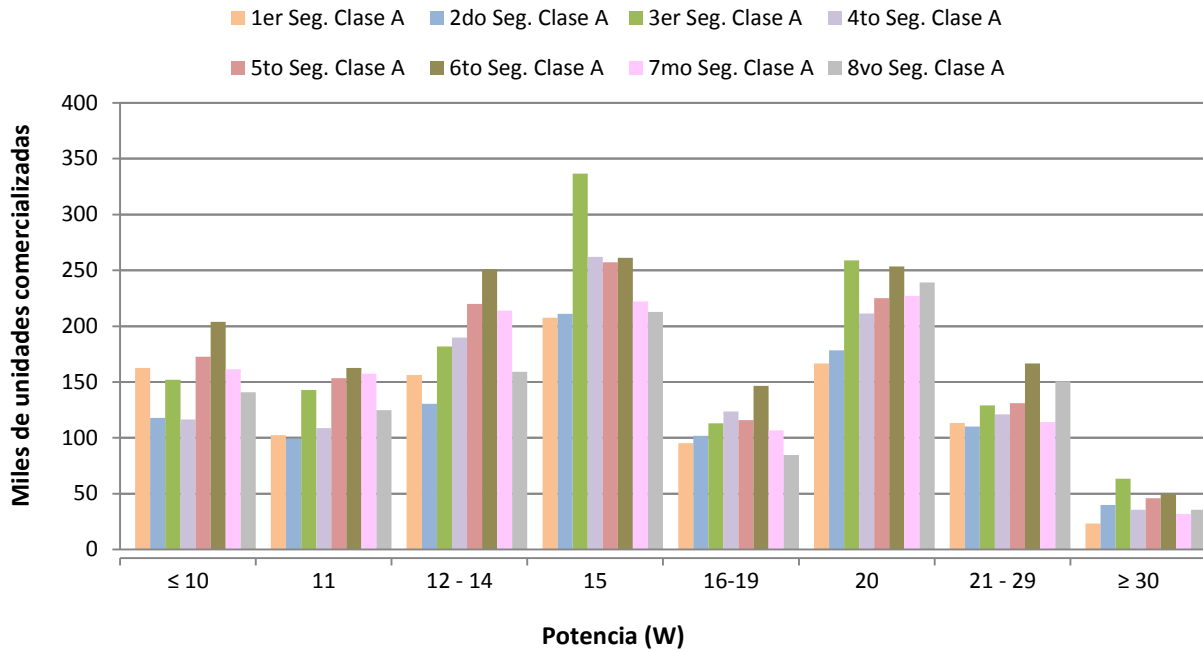
*Fuente: Elaboración propia.*



**Gráfico 4: Evolución de la proporción de lámparas comercializadas**

*Fuente: Elaboración propia.*

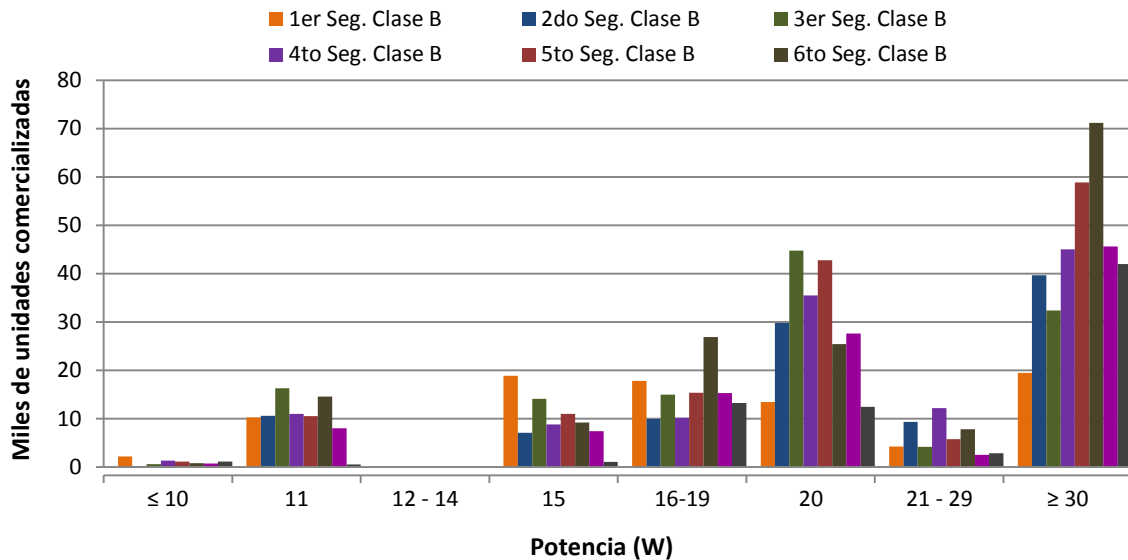
El Gráfico 5 presenta en forma gráfica la comparación de unidades comercializadas según rango de potencia entre seguimientos semestrales para la clase A.



**Gráfico 5: Comparación de unidades comercializadas según rango de potencia entre seguimientos semestrales para la clase A**

*Fuente: Elaboración propia.*

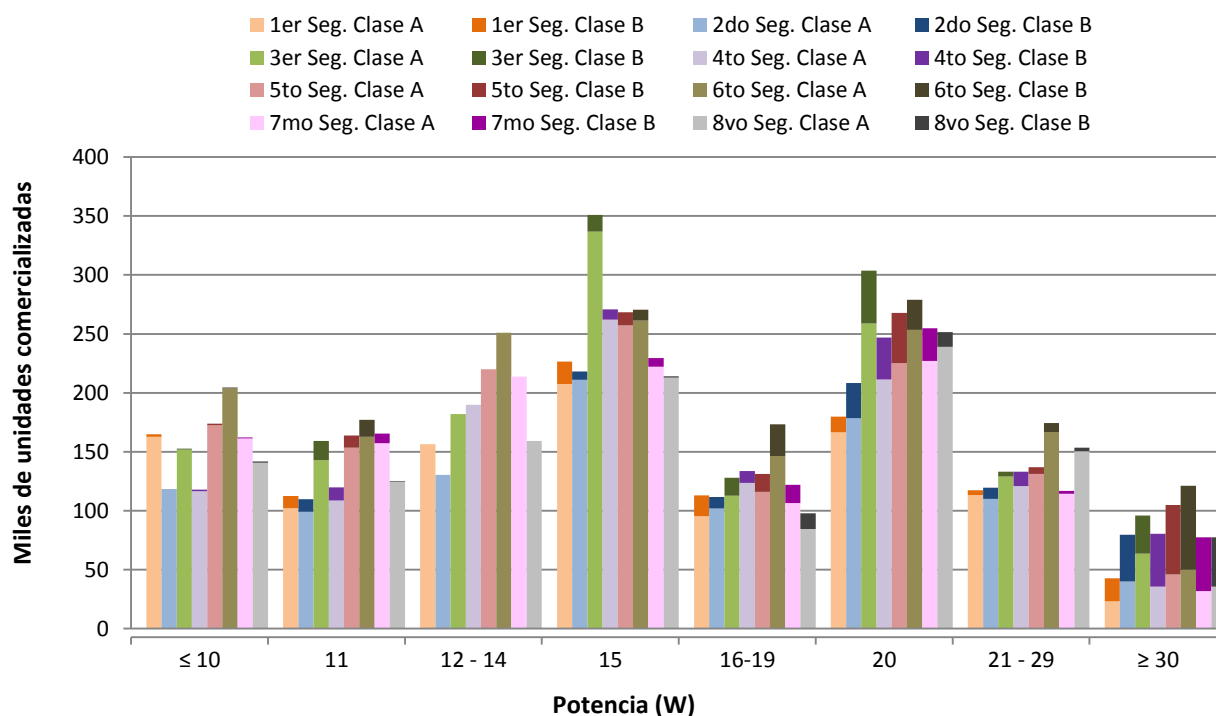
Del mismo modo, el Gráfico 6 presenta en forma gráfica la comparación de unidades comercializadas según rango de potencia entre seguimientos semestrales para la clase B.



**Gráfico 6: Comparación de unidades comercializadas según rango de potencia entre seguimientos semestrales para la clase B**

*Fuente: Elaboración propia.*

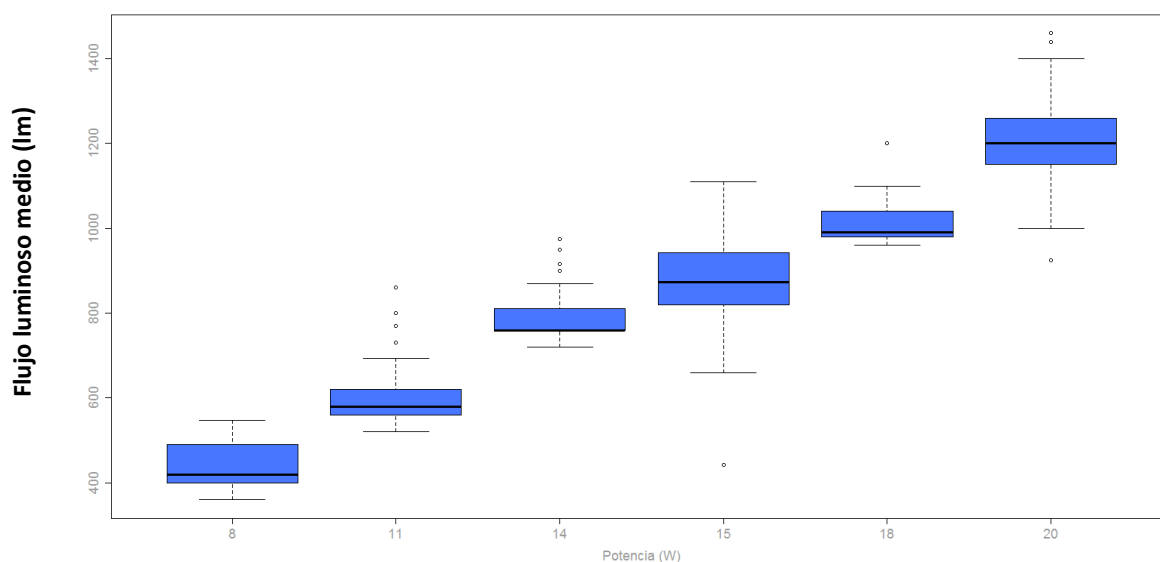
En el Gráfico 7 se agrega la información mostrada en los gráficos anteriores para presentar de forma acumulada las unidades comercializadas para ambas clases según rango de potencia. Esta información puede consultarse en el Anexo de este documento.



**Gráfico 7: Comparación de unidades comercializadas según rango de potencia entre seguimientos semestrales, acumulado clases A y B**  
Fuente: Elaboración propia.

Es interesante observar la gran proporción de lámparas de bajo consumo de clase de eficiencia A respecto a la clase B, manteniéndose esta proporción relativamente estable en el tiempo.

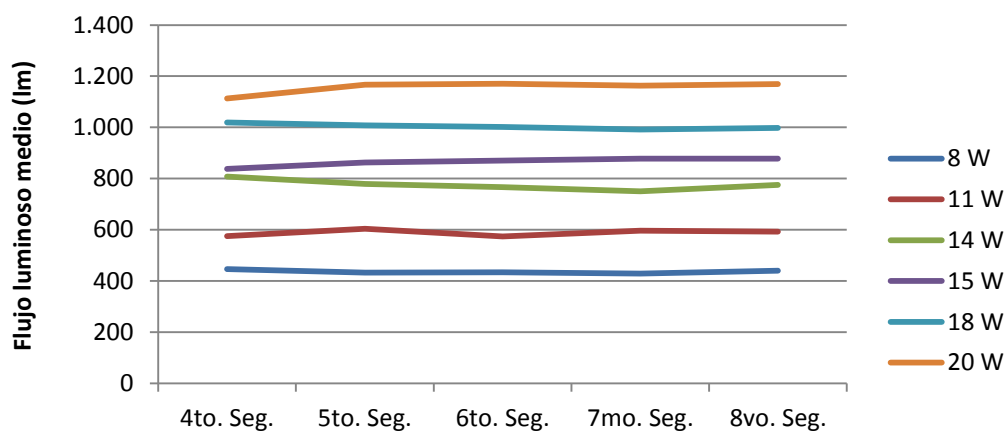
Por su parte, en el Gráfico 8 se presenta para la clase A de eficiencia energética para las principales potencias comercializadas, los diagramas de caja asociados al flujo luminoso. En este gráfico se muestra el valor medio, cuartiles y valores atípicos de flujo luminoso.



**Gráfico 8: Flujo luminoso medio para la clase A de eficiencia energética según potencia**

*Fuente: Elaboración propia.*

Finalmente, en el Gráfico 9 se muestra la evolución del flujo luminoso medio según las cantidades comercializadas en el mercado para la clase de eficiencia energética A, la cual no presenta variaciones significativas en el período analizado.



**Gráfico 9: Evolución del flujo luminoso medio para la clase A de eficiencia energética según potencia**

*Fuente: Elaboración propia (estos datos comenzaron a relevarse a partir del 4to. Seguimiento).*



## Marcas en plaza

A continuación se listan las marcas de LFCs con presencia en el mercado uruguayo.

- DAIKU
- ECO FRIENDLY
- ECOLITE
- GENERAL ELECTRIC
- GOODYEAR
- HIGH TECH
- HOME LEADER
- HOMETECH
- HYDERSON
- JOV
- LANDLITE
- MAXILUM
- NOVA ELECTRICITY
- NVC
- ORION
- PANASONIC
- PHILIPS
- SHINEY
- SICA
- SOL DE NOCHE
- SYLVANIA
- TASCHIBRA
- TCP
- THORLIGHT
- TIENDA INGLESA
- TSLF
- VIVION

## Empresas

A continuación se listan aquellas empresas que con su dedicación y esfuerzo para el envío de información, permiten en su conjunto poder llevar adelante este trabajo.

- ANTARCO LTDA
- BACHEMA LTDA
- BETA LTDA
- BRADVICA S.A.
- BROCOS S.A.
- COBRESOL S.A.
- DARKO S.A.
- ELECTRO INTERIOR SRL
- ELECTRO PALACE
- FABYTEL S.A.
- FIERRO VIGNOLI S.A.
- GUABA LTDA
- HENDERSON Y CIA S.A.
- HOMECENTER SODIMAC S.A.
- INDUNOR S.A.
- JUAN GOLDFARB S.A.
- MARIA AMELIA FERNÁNDEZ ARENA
- MARYFLOR S.A.
- MAUDY S.A.
- MIMATEC S.A.
- MR. BRICOLAGE
- NAYSAW S.A.
- NEW LIGHT LTDA
- NORDICA S.A.
- PHILIPS URUGUAY S.A.
- PUNKTAL S.A.
- RAMALA S.A.
- RAÚL CARDOZO
- RICARDO NACHAJON LTDA
- SADAN S.A.
- SAN FRANCISCO C.I.S.A.
- SLUCKIS S.A.
- SOLDADO HNOS. S.A.
- TATA S.A.
- TRIOSA ILUMINACION S.A.
- VIVION S.A.
- WARRANT S.A.

## Anexo

Cantidad de unidades comercializadas según rango de potencia para los distintos seguimientos semestrales.

Potencia (W)	1er seguimiento		2do seguimiento		3er seguimiento	
	Clase A	Clase B	Clase A	Clase B	Clase A	Clase B
≤ 10	162.660	2.156	118.008	203	151.992	590
11	102.274	10.279	99.194	10.583	142.933	16.273
12 - 14	156.393	0	130.416	0	181.942	0
15	207.627	18.885	210.949	7.107	336.686	14.131
16-19	95.320	17.787	101.845	9.923	112.862	14.984
20	166.529	13.411	178.461	29.806	258.857	44.726
21 - 29	113.198	4.210	110.084	9.334	129.080	4.167
≥ 30	23.108	19.483	39.957	39.665	63.505	32.354
<b>Total</b>	<b>1.027.109</b>	<b>86.211</b>	<b>988.915</b>	<b>106.621</b>	<b>1.377.857</b>	<b>127.225</b>
<b>%</b>	<b>92%</b>	<b>8%</b>	<b>90%</b>	<b>10%</b>	<b>92%</b>	<b>8%</b>

Potencia (W)	4to seguimiento		5to seguimiento		6to seguimiento	
	Clase A	Clase B	Clase A	Clase B	Clase A	Clase B
≤ 10	116.565	1.329	172.625	1.105	203.840	775
11	108.794	11.020	153.356	10.540	162.643	14.546
12 - 14	189.939	0	220.028	0	250.985	0
15	262.113	8.772	257.250	11.018	261.242	9.213
16-19	123.518	10.174	115.891	15.381	146.502	26.904
20	211.347	35.457	225.044	42.796	253.498	25.437
21 - 29	120.901	12.198	131.113	5.738	166.699	7.795
≥ 30	35.549	44.995	45.966	58.824	49.928	71.141
<b>Total</b>	<b>1.168.726</b>	<b>123.945</b>	<b>1.321.273</b>	<b>145.402</b>	<b>1.495.337</b>	<b>155.811</b>
<b>%</b>	<b>90%</b>	<b>10%</b>	<b>90%</b>	<b>10%</b>	<b>91%</b>	<b>9%</b>

Potencia (W)	7mo seguimiento		8vo seguimiento	
	Clase A	Clase B	Clase A	Clase B
≤ 10	161.340	752	140.805	1.094
11	157.357	8.020	124.820	502
12 - 14	213.838	0	159.268	0
15	222.166	7.383	212.880	1.058
16-19	106.587	15.310	84.525	13.214
20	227.182	27.593	239.053	12.475
21 - 29	114.281	2.531	150.593	2.825
≥ 30	31.825	45.637	35.520	41.940
<b>Total</b>	<b>1.234.576</b>	<b>107.226</b>	<b>1.147.464</b>	<b>73.108</b>
<b>%</b>	<b>92%</b>	<b>8%</b>	<b>94%</b>	<b>6%</b>